

あいち犬猫医療センター

2021.RECRUIT

ごあいさつ

はじめまして。

当院は1976年に2名でスタートし、4月には61名の職員が在籍する、犬猫の総合病院です。診療体制は、年中無休・24時間、患者様を受け入れ、一次診療をベースにCT・MRIによる画像診断や二次診療まで行います。

ここでの働き方。

4月、診療部門で獣医13名、動物看護師16名が在籍しますが、働く目的や、働き方は様々です。例えば、私は、一勤務医として診療に出続けて、25年目を迎えました。動物看護師の中には、キャリアを重ねる中、腫瘍や整形リハビリ等の診療分野で専門性を磨きたい職員、オペ看として外科手術に入る職員、家庭を持ち奮闘する男性職員等など、それぞれ働く目的、診療に携わる想いを持って日夜仕事に励んでいます。

一方で、当院では、職員の生活の基盤をただ守るに止まらず、一人ひとりの将来に寄り添うこと、今より働きやすい環境を整えること、誰もが安心して働き続けられる職場へと改善すること、この実現に向けた努力を重ねています。

2021年度の新卒採用は。

当院は、今後も人員を充実していく方針です。この業界も人口減少や、犬の飼育頭数の減少、飼い主様のニーズの多様化等が進む一方、競合の増加、二極化、M&A、異業種や外資の参入、また、働き方改革の推進等など、従来の経営環境から明らかに、そして日々刻々と変化しています。その中で、これからもずっとご利用いただける、必要とされる動物病院である為に、この“船”の追い風になる新しい仲間を募集します。まずは、ぜひ一度、病院を見にお越しください。



あいち犬猫医療センター
センター長 細川 昭雄

4つの理念

01

私たちは、

目の前の尊い生命を守る為に全てを優先する

その奉仕の心の下、常に最上のホスピタリティと互いに信頼し合い尊敬し合うチーム医療をもって個々のお客様に貢献します。

02

私たちは、

お客様（患者様及び飼い主様）第一主義

をスローガンに掲げ、常に、お客様のケアと幸福を真摯に考えたサービスを提供します。

03

私たちは、

最高の獣医療の専門家集団としての犬猫総合病院

を目指して、常に勉強し、進歩し、医療人として使命感を持ってお客様に最良の医療を提供します。

04

私たちは、

移りゆく社会のニーズに対応し自ら変化していく意欲

を常に持ち、獣医療を通して地域社会へ貢献します。



病院概要

▶ あいち犬猫医療センター

運営母体 有限会社杉浦獣医科
設立 1976年12月5日
来院数 59,741頭 (2019年度)
執刀数 1,267件 (2019年度)
従業員数 61名 (2020年4月1日見込み)

- ・ 獣医師 13名
- ・ 動物看護師 16名
- ・ トリマー 6名
- ・ 受付 9名
- ・ 犬猫共生相談室 4名
- ・ 他 13名

所在地 〒446-0071
愛知県安城市今池町3丁目5-10

電話番号 [代表] 0566-98-3758

診療科目 全科 (総合診療)

診療時間 [平日] 9:00-12:00 / 17:00-20:00
[土日] 8:00-12:00 / 17:00-20:00

予約診療 [全日] 13:00-16:30
※24時間365日救急応需

センター長 細川 昭雄

ホームページ <https://www.sugiuravet.com>

採用情報 facebookページにて公開中。

 → @aichi.recruit.jp

*見学・実習・採用に関する
お問い合わせは、

電 話：0566-98-3758

メール：recruit@sugiuravet.com

fbページ内「お問い合わせ」

のいずれかよりお願い致します。

▶ あいち犬猫画像診断センター

運営母体 有限会社杉浦獣医科
所在地 〒446-0071
愛知県安城市今池町3-5-10

センター長 石川 剛司

CT検査数 413件 (2019年度)

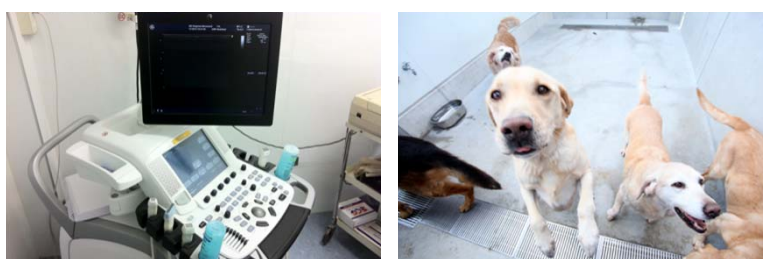
MRI検査数 230件 (2019年度)

主要設備 PHILIPS Ingenuity CT (CT)
HITACHI APERTO Eterna (MRI)
GE Vivid E9 (循環器専用エコー)

■施設外観



■施設内観



■アクティビティ



あいち犬猫医療センター 獣医師 募集要項

見学実習

◎交通費補助

◎宿泊先手配

◎食事補助

応募資格	2020年3月末までに大学・大学院を卒業・修了見込みの方 【必須】 獣医師免許取得
職種	獣医師（入社後3ヵ月間は試用期間）
採用予定人数	3名
給与	月給 250,000円（*固定残業代を含む）
月手当	・住宅手当（上限）40,000円 [対象] 賃貸住まいの方*1 ・通勤手当（上限）20,000円 [対象] 実家から通勤の方 *1…住宅手当支給の場合、交通費の支給はありません。
諸手当	夜間診察手当・夜間外科処置手当・当直手当*2 他 *2…当直を担当する場合、支給されます。
給与改定	（勤続3年）月給 280,000円*3 （勤続5年）月給 300,000円*4 *3*4…勤続3年/5年を経過した年の10月より昇給いたします。
賞与	（勤続1年）年4回*5 *5…インセンティブ制度により毎月の実績を評価した上で支給いたします。
勤務地	愛知県安城市今池町3丁目-5-10 （最寄駅：JR東海道新幹線 三河安城駅 / 名鉄名古屋本線 新安城駅）
勤務時間	シフト制（1ヵ月単位の変形労働時間制）
休日休暇	・月9日（年間休日108日） ・有給休暇（初年度）10日*6 *6…最大20日（労働基準法に準ずる）
保険	健康保険・厚生年金保険・雇用保険・労災保険
福利厚生	学会等の参加費補助・教育研修・インセンティブ制度・定期健康診断・ 産休育休制度・介護看護休暇制度・職員割引・社内イベント 他

《交通アクセス》

[電 車]

[東海道新幹線]	東 京 - 三河安城	(約2時間30分)
[東海道新幹線]	新大阪 - 三河安城	(約1時間30分)
[JR在来線]	名古屋 - 安城	(約30分)
[名古屋鉄道]	名古屋 - 新安城	(約30分)
[名古屋鉄道]	中部国際空港 - 新安城	(約1時間)

《お問い合わせ》

あいち犬猫医療センター 総務人事部

〒446-0071 安城市今池町3丁目5-10

T. 0566 - 98 - 3758

F. 0566 - 98 - 5532

M. recruit@sugiuravet.com



<https://www.sugiuravet.com>

